



LATERNE BEDIENUNGSANLEITUNG



Gerät nur verwenden, wie in der
Bedienungsanleitung angegeben!

NÜTZLICHE TIPPS

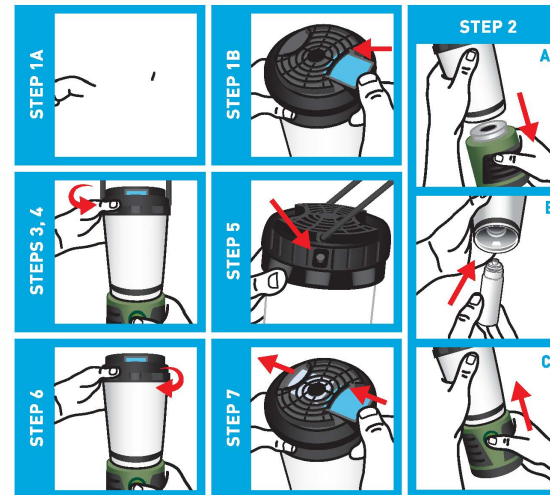
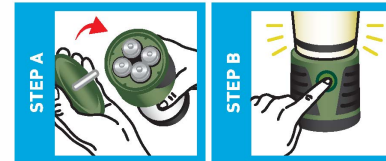
Für beste Resultate, abhängig von der zu schützenden Fläche, 10 bis 30 Minuten einschalten bis das Produkt seine volle Wirkung entfaltet. Dieses Produkt funktioniert bestens im Freien, bei keiner bis geringer Luftbewegung, sowie in Veranden, Innenhöfen, Gärten und Höfen. Bei Luftbewegung sicherstellen, dass man vom verdampften Wirkstoff angeströmt wird. Ein Gerät auf einer Fläche von ~21 m² (Fläche 4,6 x 4,6 Meter) oder 4,6 Meter im Durchmesser nutzen. Auf größeren Flächen mehrere Geräte nutzen! Das Gerät liefert Licht und vertreibt Stechmücken, Kriebelmücken und andere Fluginsekten. Batterien speisen die LED Beleuchtung; Hitze von der Thermacell Butangaspatrone aktiviert das Wirkstoffplättchen und bietet Insektenschutz für bis zu 4 Stunden (bis zu 12 Stunden bei der Verwendung der L4 long-life Wirkstoffplättchen).

NUTZUNGSBESCHRÄNKUNG

Nur für Anwendung im Freien als Insektenschutz. Nicht im Rauminnen, in Zelten oder geschlossenen Räumen verwenden. Nichts Anderes als Thermacell® Wirkstoffplättchen in das Gerät einschieben. Ungeschützte Speisen entfernen oder abdecken. Laterne nicht unbeaufsichtigt lassen. Bei Wind nicht verwenden. Gerät oder Wirkstoffplättchen nicht dem Regen aussetzen. Das Gerät auf eine ebene und stabile Unterlage legen und das Gitter nach oben ausrichten. Zum Reinigen des abgekühlten und ausgeschalteten Geräts ein feuchtes Tuch verwenden. Andere Gaspatronen als Thermacell® funktionieren nicht in dem Gerät.

Vertrieb: C. Jul. Herbertz GmbH, Mngenberger Strasse 334-336, 42655
Solingen, Tel +49-212-206300, www.thermacell.de

KURZANLEITUNG



VERWENDUNG DER BELEUCHTUNG

Das Licht kann unabhängig zur Insektenschutzfunktion verwendet werden.

STEP A Öffnen sie das Batteriefach und setzen sie vier Batterien (Größe AA) ein. Batteriefach wieder schließen.

STEP B Zur Verwendung des Lichts den Druckknopf ON/OFF drücken, um zwischen Low, Medium, High und SOS-Signal durch zu schalten. Die Laterne kann jederzeit durch Halten des Druckknopfes für 3 Sekunden abgeschaltet werden.

VERWENDUNG STECHMÜCKENSCHUTZ

STEP 1 Wirkstoffplättchen auspacken. Ein Wirkstoffplättchen reicht für max. 4 Stunden (bis zu 12 Stunden bei der Verwendung der L4 long-life Wirkstoffplättchen). Wenn der Wirkstoff verdunstet ist, verfärbt sich das Plättchen von blau nach weiss. Wirkstoffplättchen unter den Grill am Oberteil der Laterne einschieben.

STEP 2 Laternenoberteil drehen und vom Unterteil abnehmen. [A] Schutzkappe von einer Butangaspatrone abnehmen und Patrone in den Laternenoberteil einschrauben. Patrone nach rechts bis zum Anschlag handfest einschrauben. Sicherstellen, dass Patrone vollständig eingeschraubt ist. [B] Laternenoberteil wieder auf Unterteil aufsetzen. [C]

STEP 3 Um die Stechmückenschutzfunktion zu aktivieren, Schaltring am Oberteil der Fackel nach rechts drehen bis Markierungslinie auf "ON" zeigt. Das Gas beginnt auszuströmen.

STEP 4 Circa 5-10 Sekunden abwarten und dann den Schaltring weiter nach rechts in Stellung "START" drehen. Es ist ein Klicken zu hören.

STEP 5 Zur Kontrolle, ob die Schutzfunktion eingeschaltet ist, durch die ovale Öffnung des Schaltringes rechts von der Markierung "START" sehen. Es ist ein oranges Glimmen zu sehen. Wenn in der Kontrollöffnung kein oranges Glimmen zu sehen ist, den Schaltring mehrmals hintereinander zwischen Stellung "ON" und Stellung "START" drehen.

Sollte immer noch kein oranges Glimmen zu sehen sein, überprüfen ob die Butangaspatrone richtig eingeschraubt ist. Auch den Füllstand der Patrone prüfen. Bei leerer oder annähernd leerer Patrone, diese gegen eine neue, volle ThermoCELL Butangaspatrone austauschen. Danach Schritt 3-5 wiederholen.

STEP 6 Zum Abschalten der Stechmückenschutzfunktion den Schaltring bis zum Anschlag nach links drehen, bis die Markierungslinie auf "OFF" zeigt. Vor Lagerung die Laterne abkühlen lassen.

STEP 7 Um ein verbrauchtes, weiß werdendes Wirkstoffplättchen auszutauschen, sicherstellen dass der Zeiger auf "OFF" steht und Gitter abkühlen lassen. Das verbrauchte Wirkstoffplättchen durch einschieben eines neuen Plättchens tauschen.



www.thermacell.de



- Stechmückenschutz den sie nicht auf die Haut sprühen
- Schützt gegen Stechmücken, Kriebelmücken und andere Fluginsekten
- Bietet eine 21m² oder 4.6 x 4.6m große Schutzzone, die Größe einer durchschnittlichen Terrasse

- Jedes Wirkstoffplättchen reicht für maximal 4 Stunden (bis zu 12 Stunden bei der Verwendung der L4 long-life Wirkstoffplättchen)
- Einfache Bedienung und lautloser Betrieb
- Keine offene Flamme
- Wirkt in Minuten, schützt für Stunden